



Elektrėnų savivaldybės
taryba

GAUTA

2014 m. rugpjūčio 12 d.

Nr. 2014-01

ELEKTRĖNŲ SAVIVALDYBĖS TARYBA

2, 16.

SPRENDIMAS

DĖL GATVIŲ GEOGRAFINIŲ CHARAKTERISTIŲ PAKEITIMO

2014 m. rugpjūčio d. Nr.
Elektrėnai

Vadovaudamasi Lietuvos Respublikos vietos savivaldos įstatymo 16 straipsnio 2 dalies 34 punktu ir vidaus reikalų ministro 2011 m. sausio 25 d. įsakymu Nr.1V-57 „Dėl Numerių pastatams, patalpoms ir butams suteikimo, keitimo ir apskaitos tvarkos aprašo ir Pavadinimų gatvėms, pastatams, statiniams ir kitiems objektams suteikimo, keitimo ir įtraukimo į apskaitą tvarkos aprašo patvirtinimo“, Elektrėnų savivaldybės taryba n u s p r e n d ž i a pagal pridedamus gatvių išdėstymo planus pakeisti esamų gatvių geografines charakteristikas (nekeisdama pavadinimo):

1. Mokyklos g. Žebertonių k. (pridedama, 1 lapas Nr. 1);
2. Elektrėnų g. Karkučių k. (pridedama, 1 lapas Nr. 2).

Šis sprendimas gali būti skundžiamas Lietuvos Respublikos administracinių bylų teisenos įstatymo nustatyta tvarka.

Meras

Kęstutis Vaitukaitis

Žebertonų k. gatvių išdėstymo planas
M 1:3500

Elektrėnų savivaldybės tarybos
 20__ m. __ priedas **NR.1** d. sprendimo Nr. ____



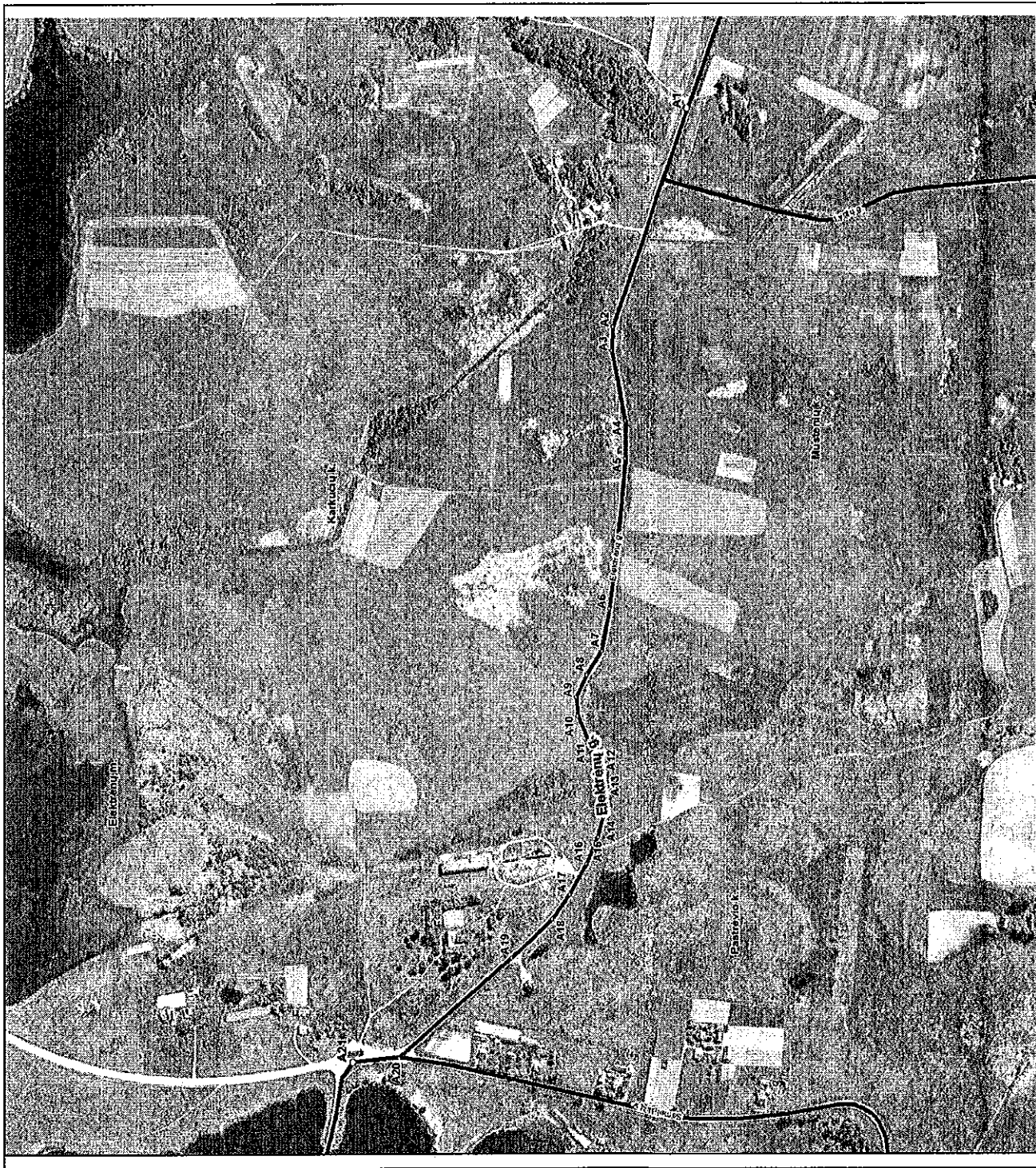
Kartografinis pagrindas		Orofoto
Koordinacijų nustatymo būdas		Grafinis

KOORDINACIJŲ ŽINIARAŠTIS		
Nr. planas	X	Y
A1	6073345	545731
A2	6073371	545741
A3	6073432	545757
A4	6073519	545783
A5	6073599	545810
A6	6073621	545803
A7	6073644	545812
A8	6073659	545828
A9	6073675	545849
A10	6073692	545870
A11	6073713	545886
A12	6073731	545896
A13	6073745	545895
A14	6073795	545884
A15	6073831	545877
A16	6073885	545877
A17	6073943	545870

NR.

Karkučių k. gatvių išdėstymo planas
M 1:5000

Elektrėnų savivaldybės teritorijos
 20__ m. __ d. sprendimo Nr. __
 priedas **NK-2**



Kartografinis pagrindas		Ortofoto	
Koordinacijų nustatymo būdas		Grafinis	
KOORDINACIJŲ ŽINIARAŠTIS			
Nr. plane	X	Y	
A1	6064182	544724	
A2	6064277	544450	
A3	6064279	544420	
A4	6064261	544332	
A5	6064261	544285	
A6	6064281	544096	
A7	6064291	544043	
A8	6064310	544013	
A9	6064324	543985	
A10	6064322	543961	
A11	6064308	543927	
A12	6064287	543887	
A13	6064285	543862	
A14	6064289	543834	
A15	6064296	543810	
A16	6064311	543776	
A17	6064332	543738	
A18	6064354	543707	
A19	6064406	543658	
A20	6064451	543533	
A21	6064611	543528	